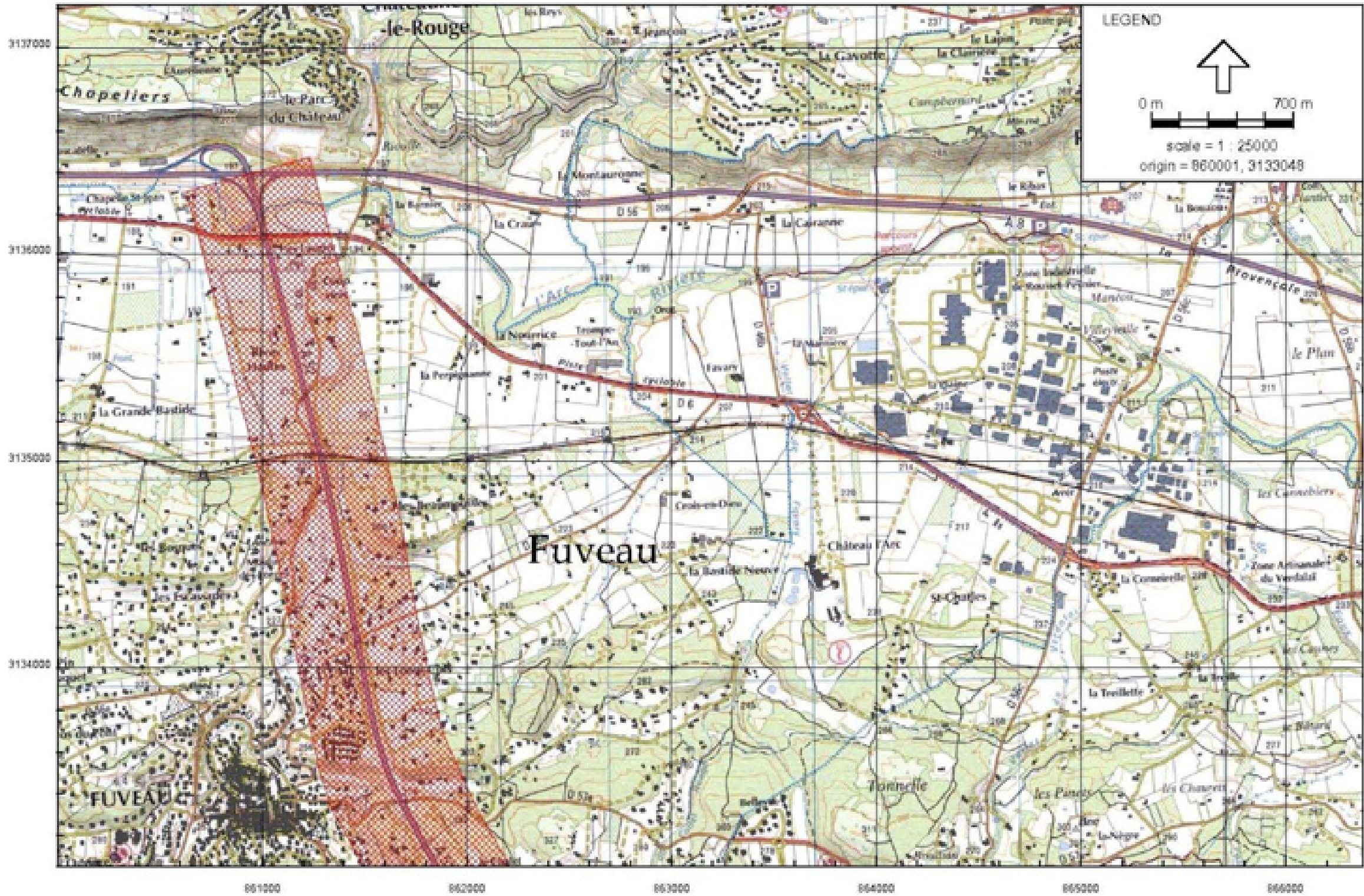


7.3 Cartes des classements sonores (de type « b »)

Cartes de classement sonore Autoroute A52

Réseau Escota
Classement sonore des infrastructures terrestres

Autoroute A52
Département des Bouches du Rhône

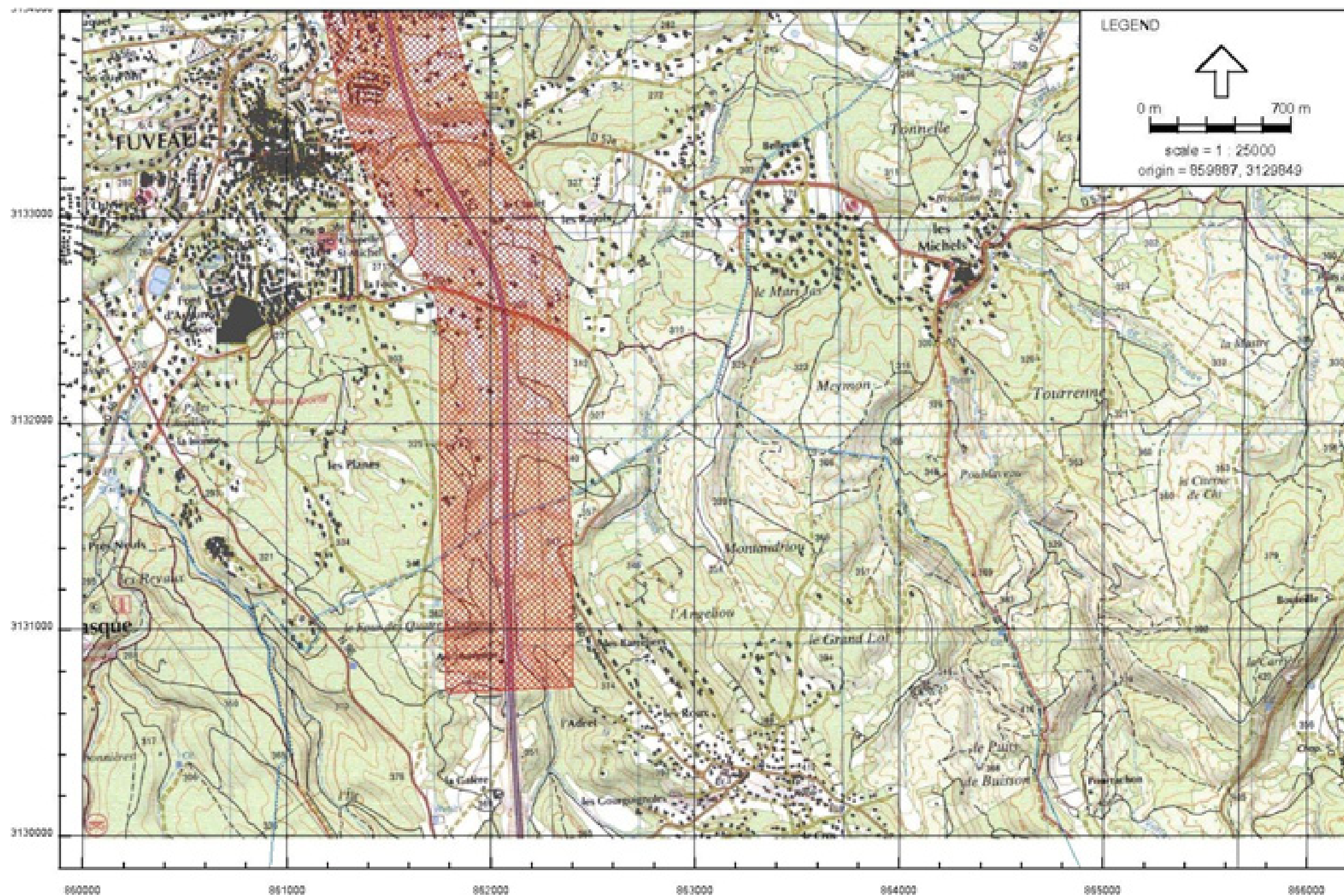


Largeur des secteurs affectés par le bruit de part et d'autre des voies

27/06/2007

Réseau Escota
Classement sonore des infrastructures terrestres

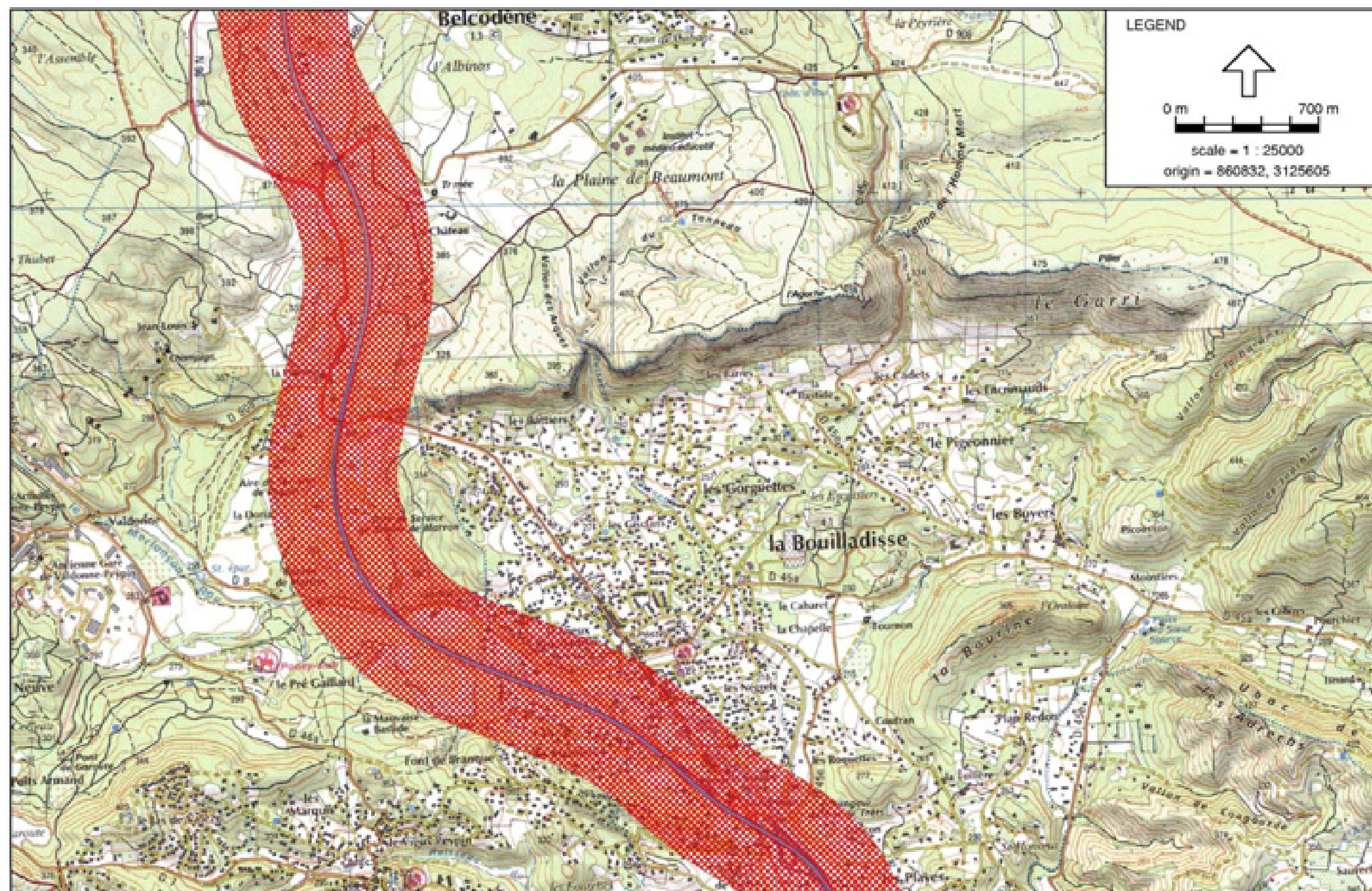
Autoroute A52
Département des Bouches du Rhône



Largeur des secteurs affectés par
le bruit de pareet et d'autre des voies

Réseau Escota
Classement sonore des infrastructures terrestres

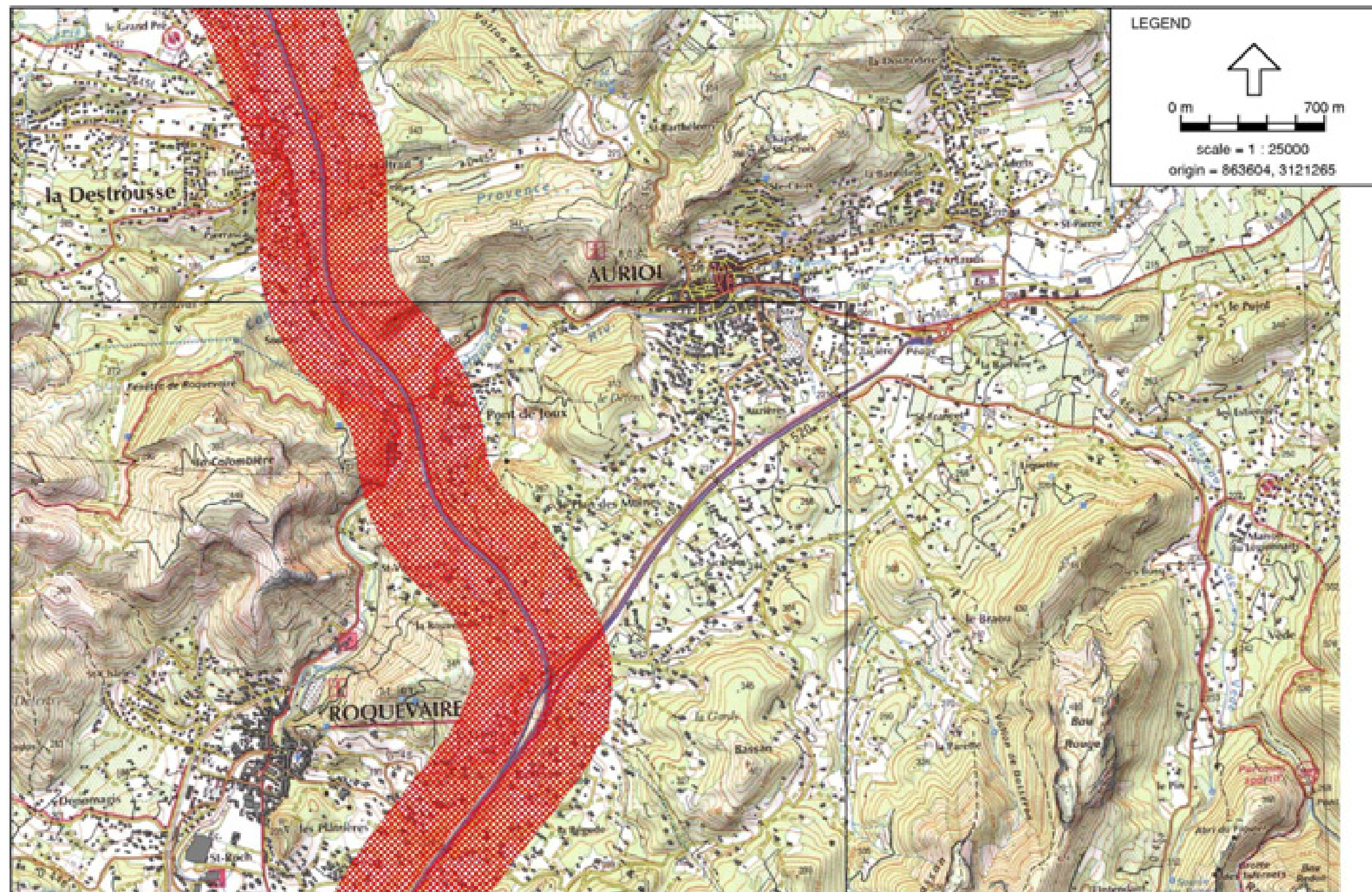
Autoroute A52
Département des Bouches du Rhône



Largeur des secteurs affectés par
le bruit de part et d'autre des voies

Réseau Escota
Classement sonore des infrastructures terrestres

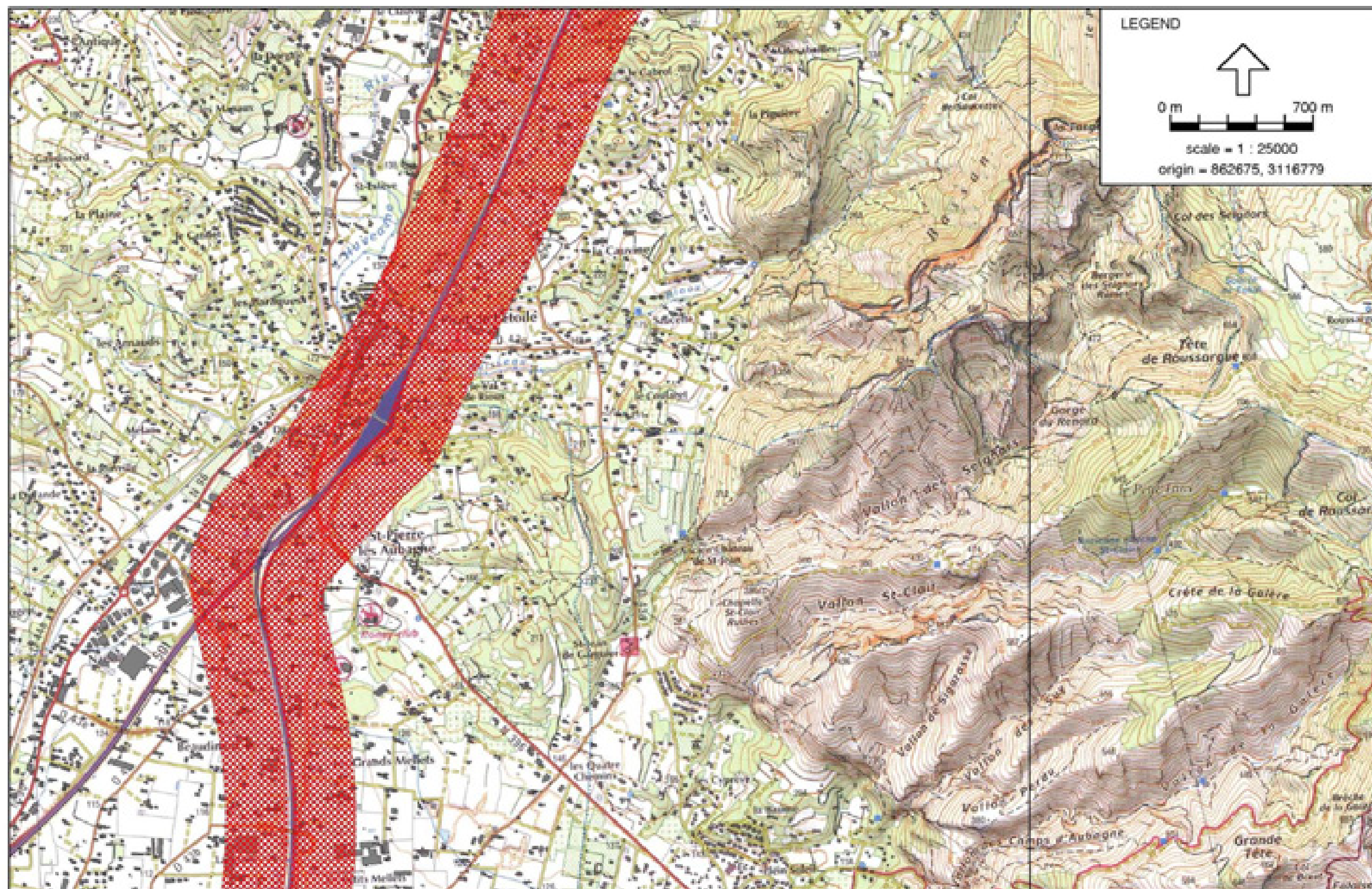
Autoroute A52
Département des Bouches du Rhône



Largeur des secteurs affectés par
le bruit de part et d'autre des voies

Réseau Escota
Classement sonore des infrastructures terrestres

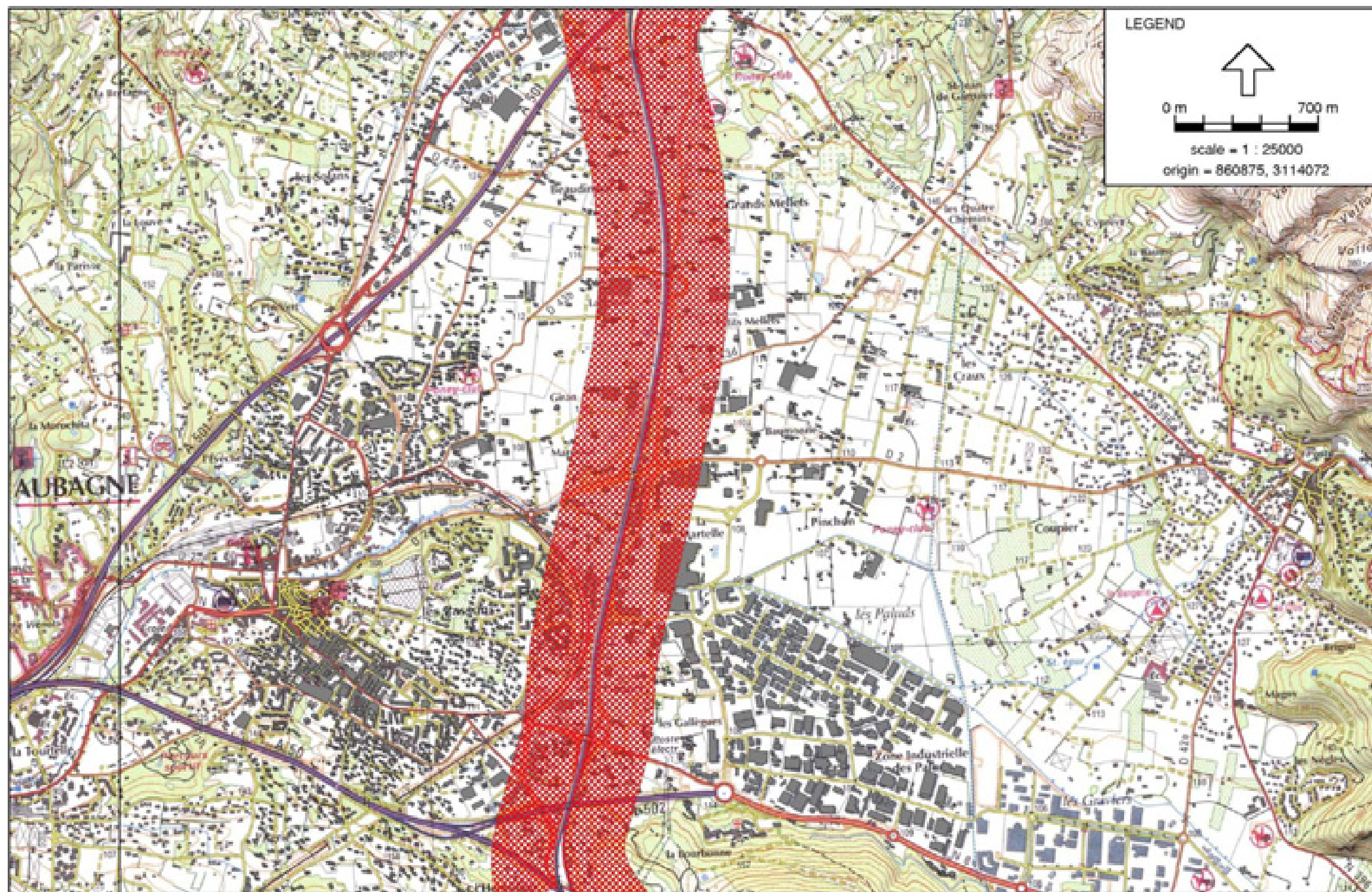
Autoroute A52
Département des Bouches du Rhône



Largueur des secteurs affectés par
le bruit de part et d'autre des voies

Réseau Escota
Classement sonore des infrastructures terrestres

Autoroute A52
Département des Bouches du Rhône



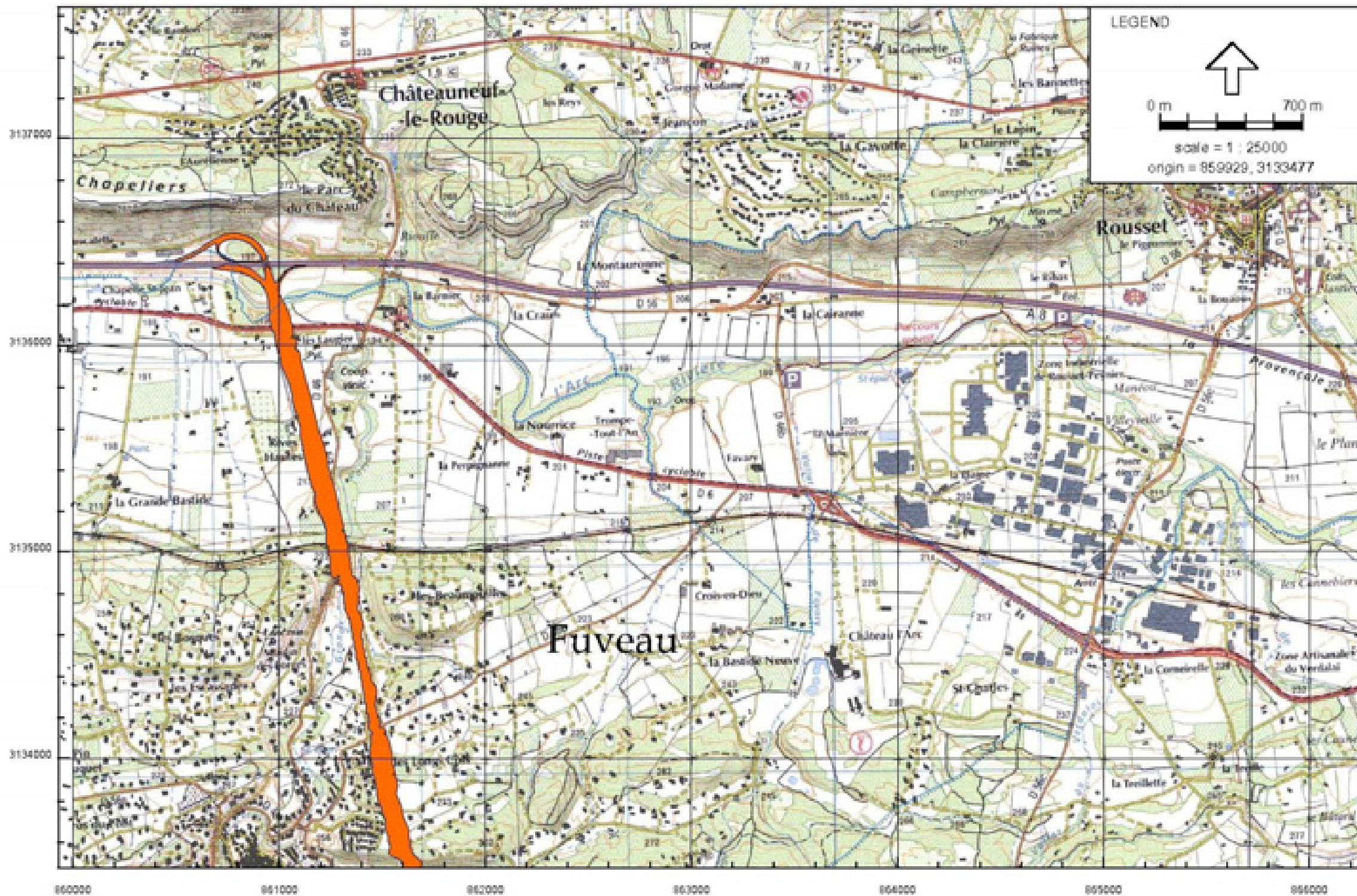
Largeur des secteurs affectés par
le bruit de part et d'autre des voies

7.4 Cartes de dépassement des valeurs limites (de type « c »)

**Cartes de dépassement des valeurs limites
Autoroute A52
Lden**

Cartographie du bruit du réseau Escota
Horizon 2006

Autoroute A52
Département des Bouches du Rhône

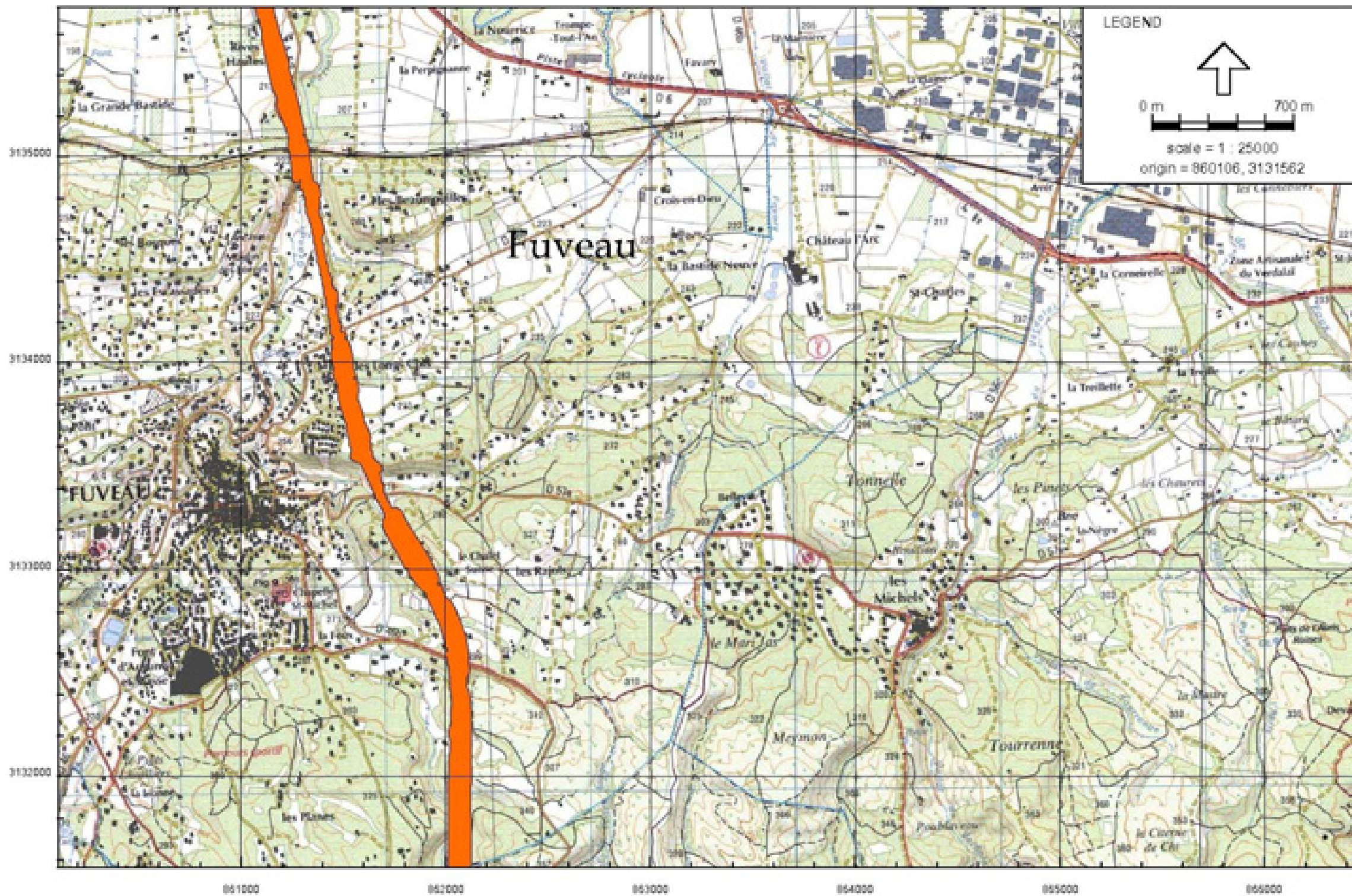


Lden - Urban road traffic

Zone susceptible de contenir des bâtiments
dépassant la valeur limite Lden=69 dB(A)

Cartographie du bruit du réseau Escota
Horizon 2006

Autoroute A52
Département des Bouches du Rhône

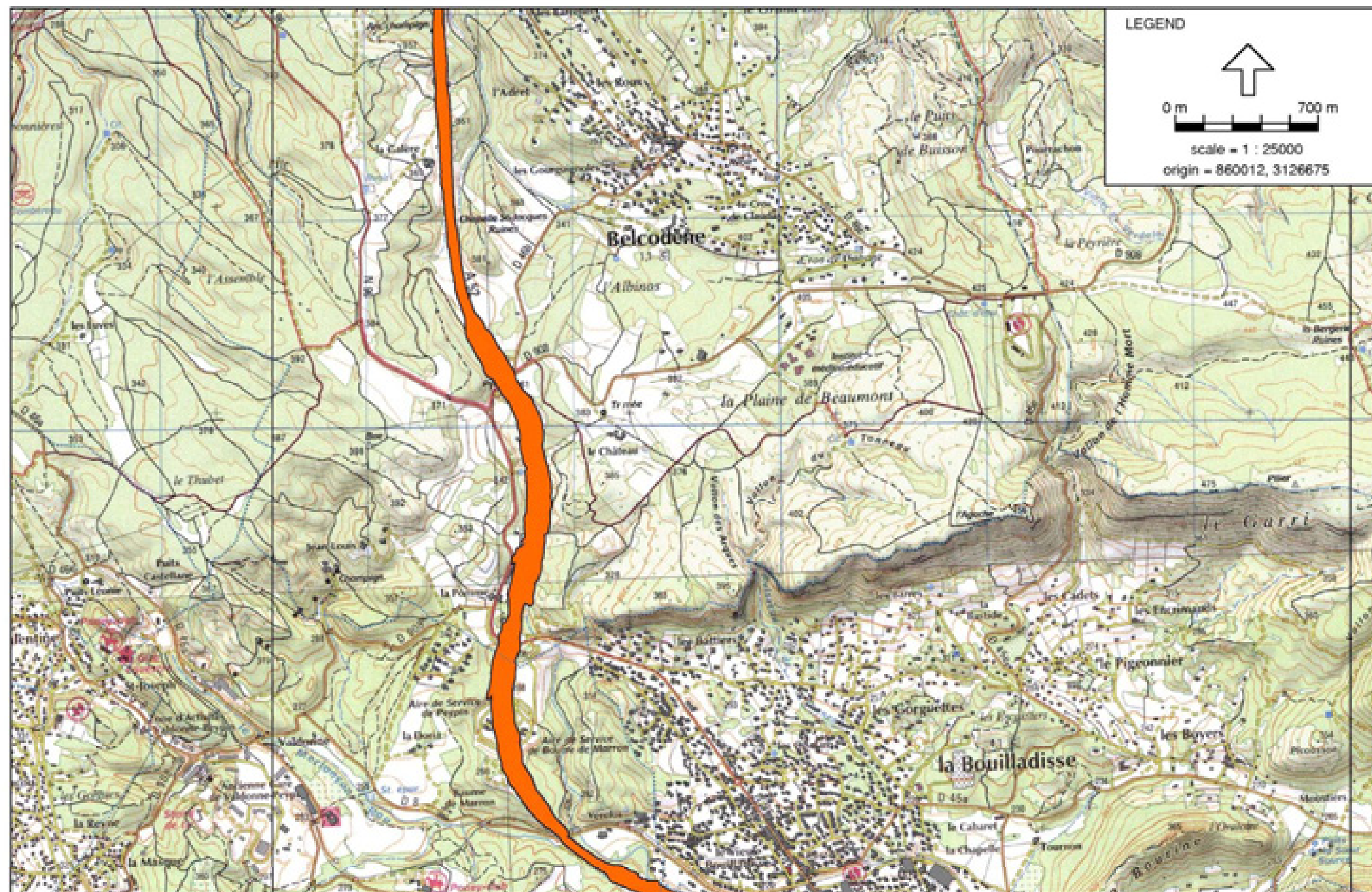


Lden - Urban road traffic

Zone susceptible de contenir des bâtiments
dépassant la valeur limite Lden=69 dB(A)

Cartographie du bruit réseau Escota
Horizon 2006

Autoroute A52
Département des Bouches du Rhône

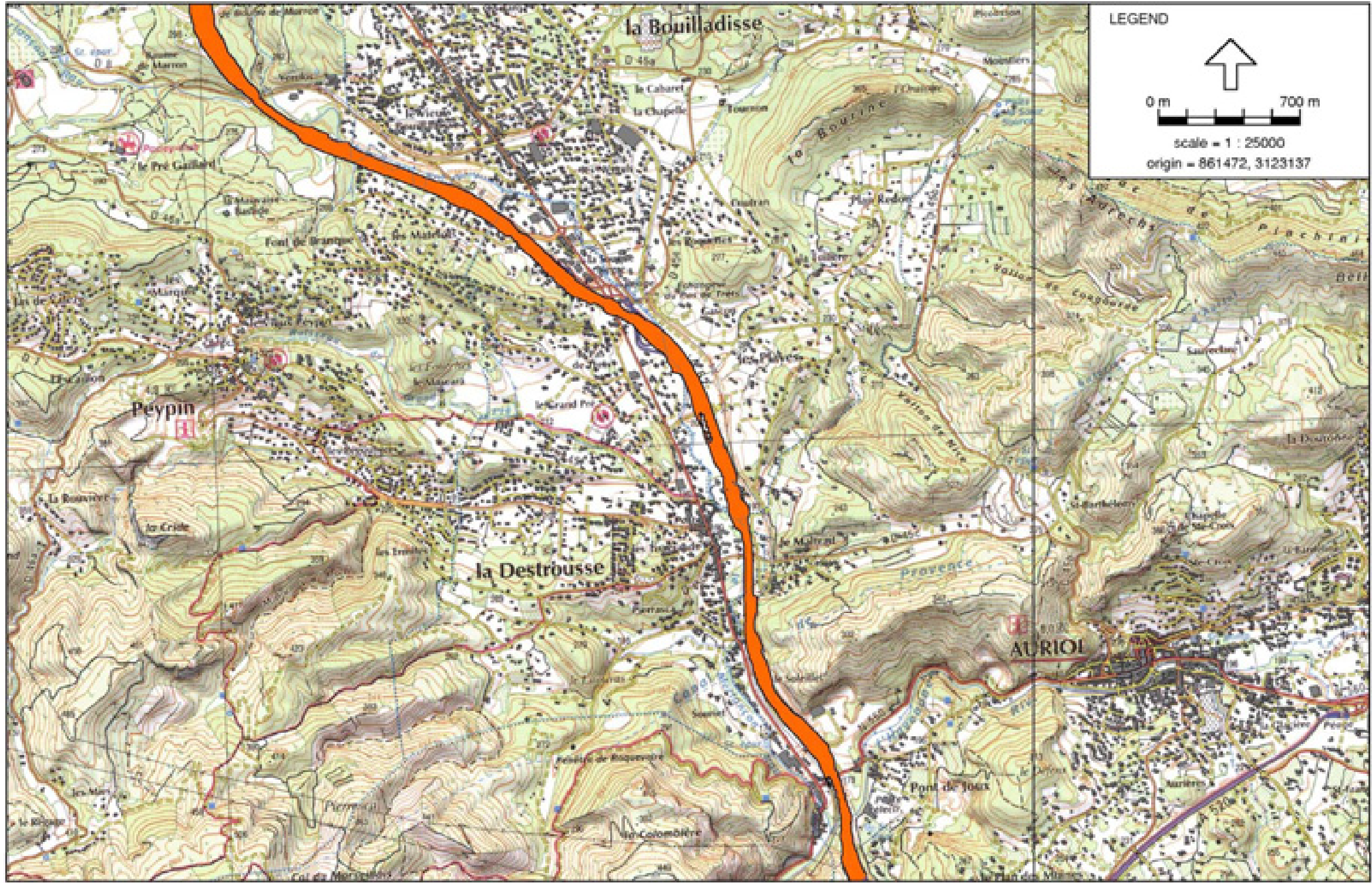


Lden - Energetic - Urban road traffic

Zone susceptible de contenir des bâtiments
dépassant la valeur limite Lden=68 dB(A)

Cartographie du bruit réseau Escota
Horizon 2006

Autoroute A52
Département des Bouches du Rhône

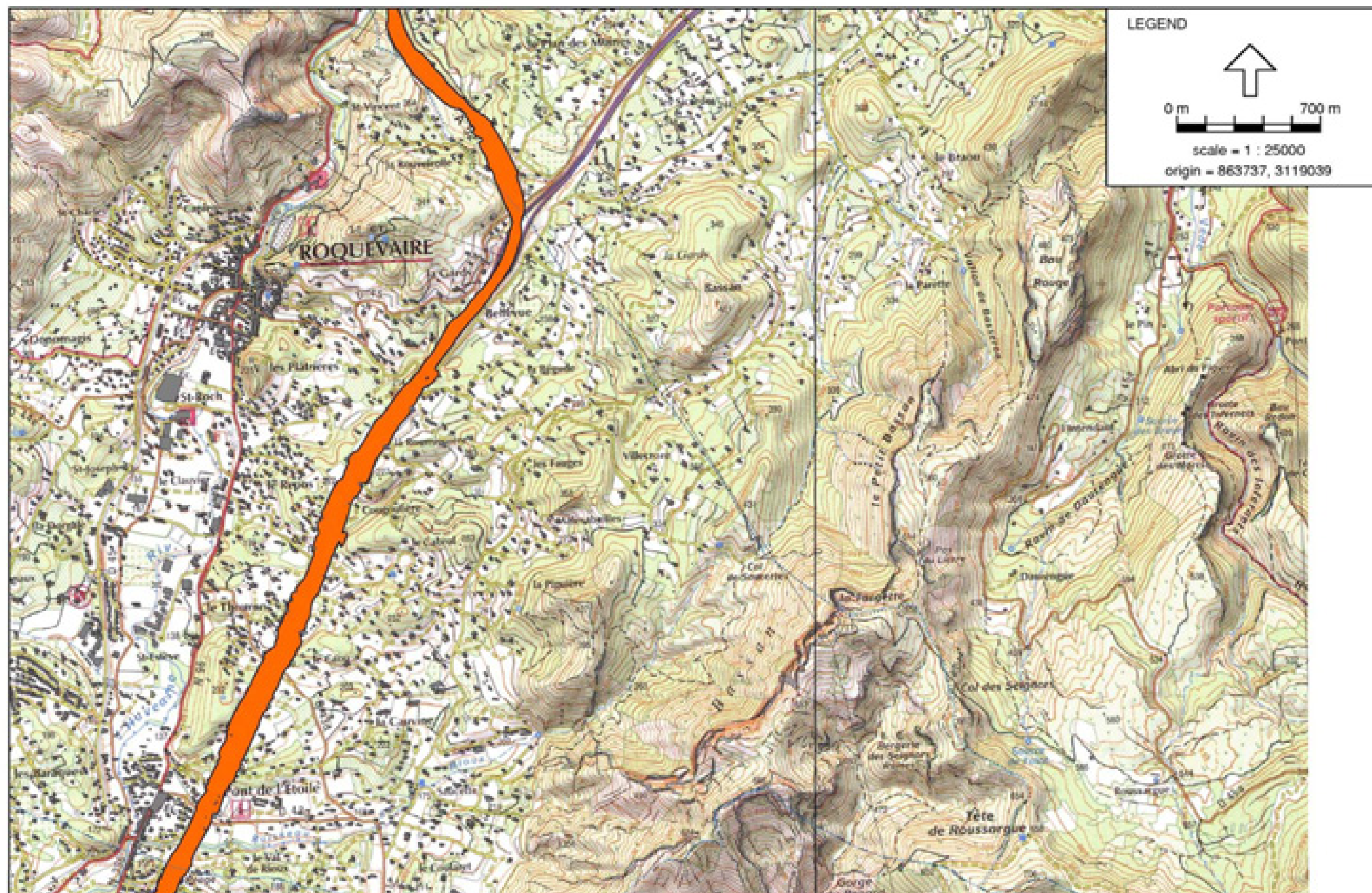


Lden - Energetic - Urban road traffic

Zone susceptible de contenir des bâtiments
dépassant la valeur limite Lden=68 dB(A)

Cartographie du bruit réseau Escota
Horizon 2006

Autoroute A52
Département des Bouches du Rhône

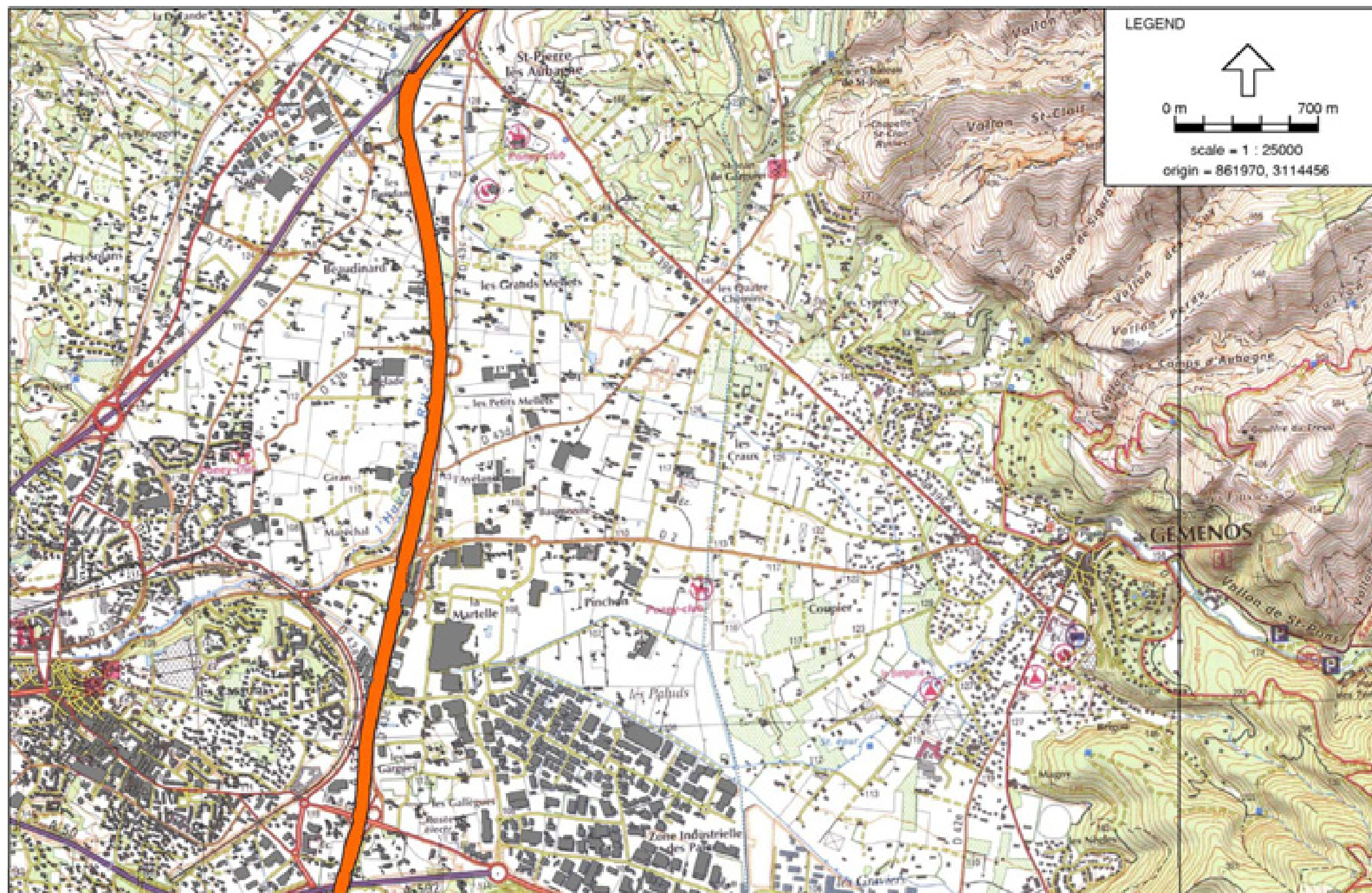


Lden - Urban road traffic

Zone susceptible de contenir des bâtiments
dépassant la valeur limite Lden=68 dB(A)

Cartographie du bruit réseau Escota
Horizon 2006

Autoroute A52
Département des Bouches du Rhône



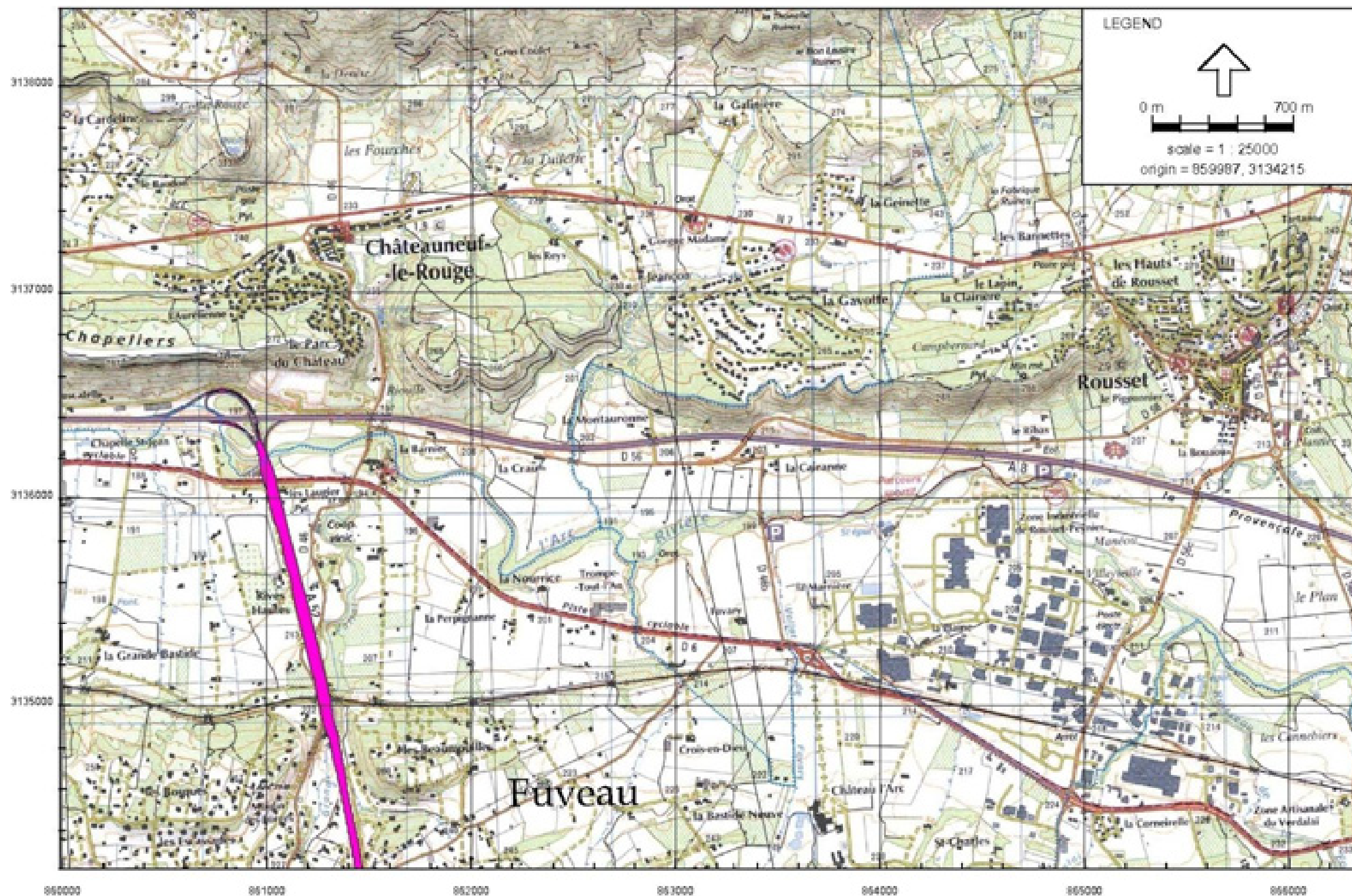
Lden - Urban road traffic

Zone susceptible de contenir des bâtiments
dépassant la valeur limite Lden=68 dB(A)

Cartes de dépassement des valeurs limites
Autoroute A52
Ln

Cartographie du bruit du réseau Escota
Horizon 2006

Autoroute A52
Département des Bouches du Rhône

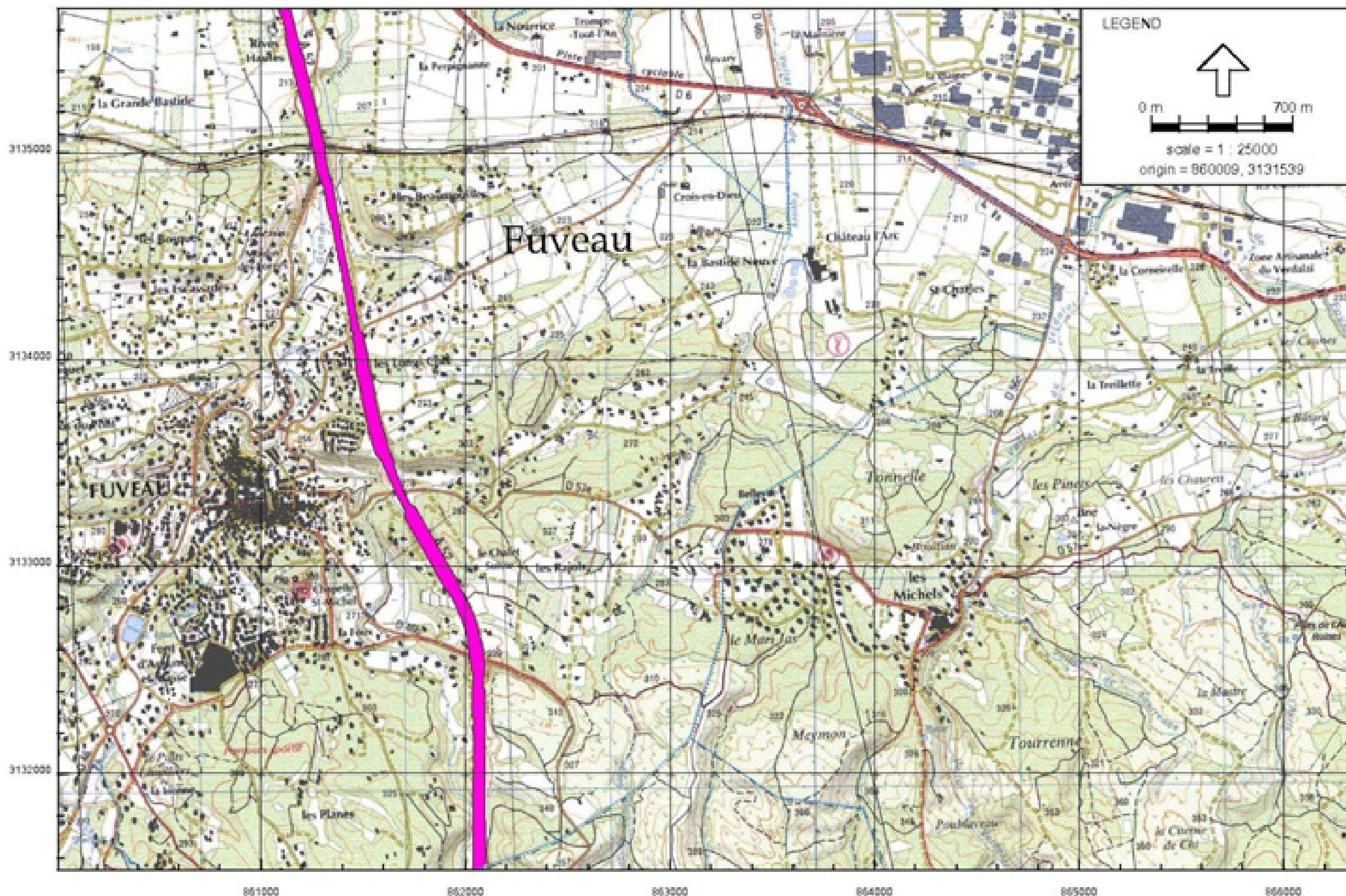


Night - Urban road traffic - Average - Reduction 0 dB

Zone susceptible de contenir des bâtiments
dépassant la valeur limite $L_n=62$ dB(A)

Cartographie du bruit du réseau Escota
Horizon 2006

Autoroute A52
Département des Bouches du Rhône

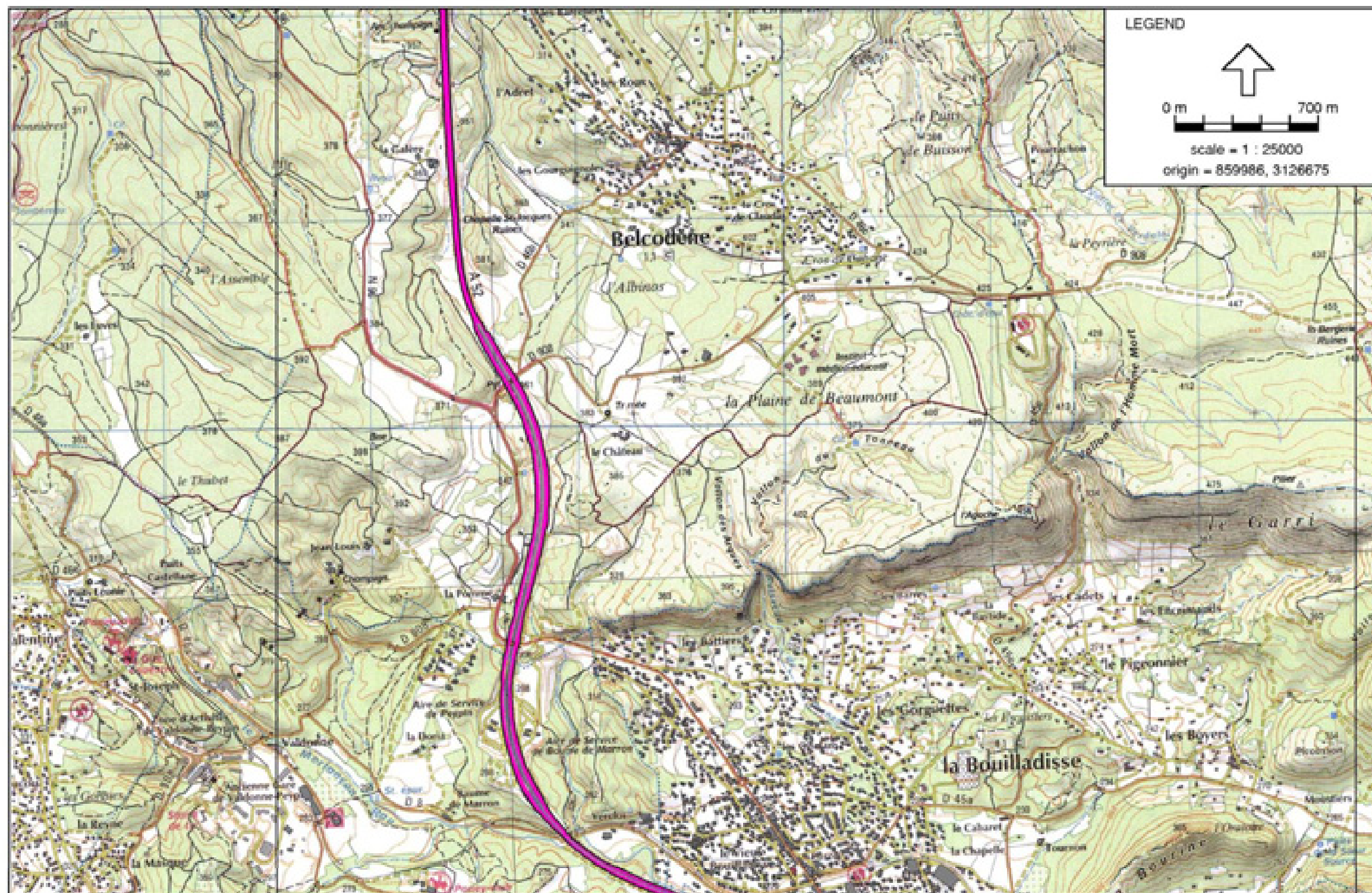


Night - Urban road traffic - Average - Reduction 0 dB

Zone susceptible de contenir des bâtiments
dépassant la valeur limite $L_n=62$ dB(A)

Cartographie du bruit réseau Escota
Horizon 2006

Autoroute A52
Département des Bouches du Rhône

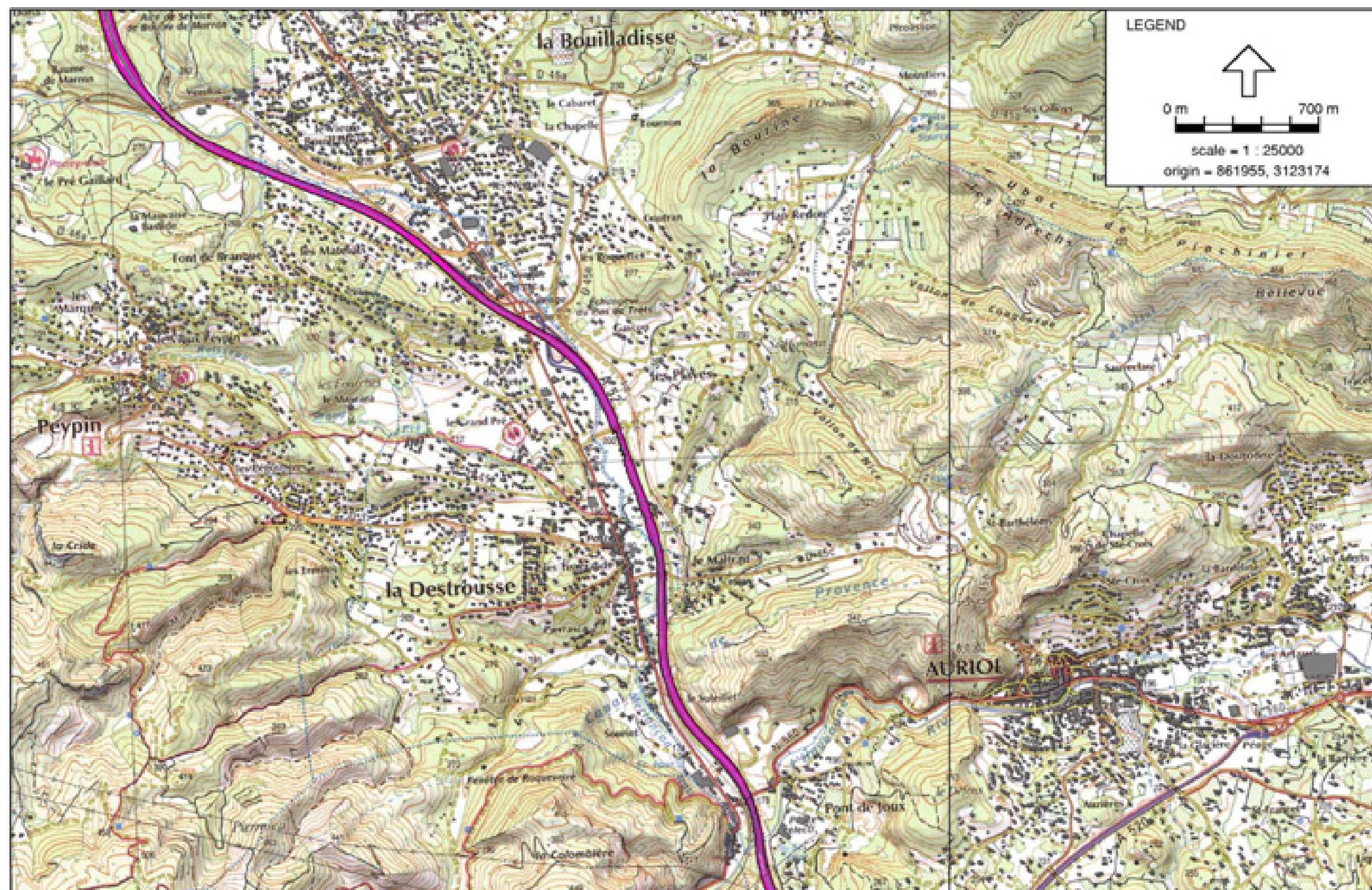


Night - Urban road traffic - Average - Reduction 0 dB

Zone susceptible de contenir des bâtiments
dépassant la valeur limite $L_n=62$ dB(A)

Cartographie du bruit réseau Escota
Horizon 2006

Autoroute A52
Département des Bouches du Rhône

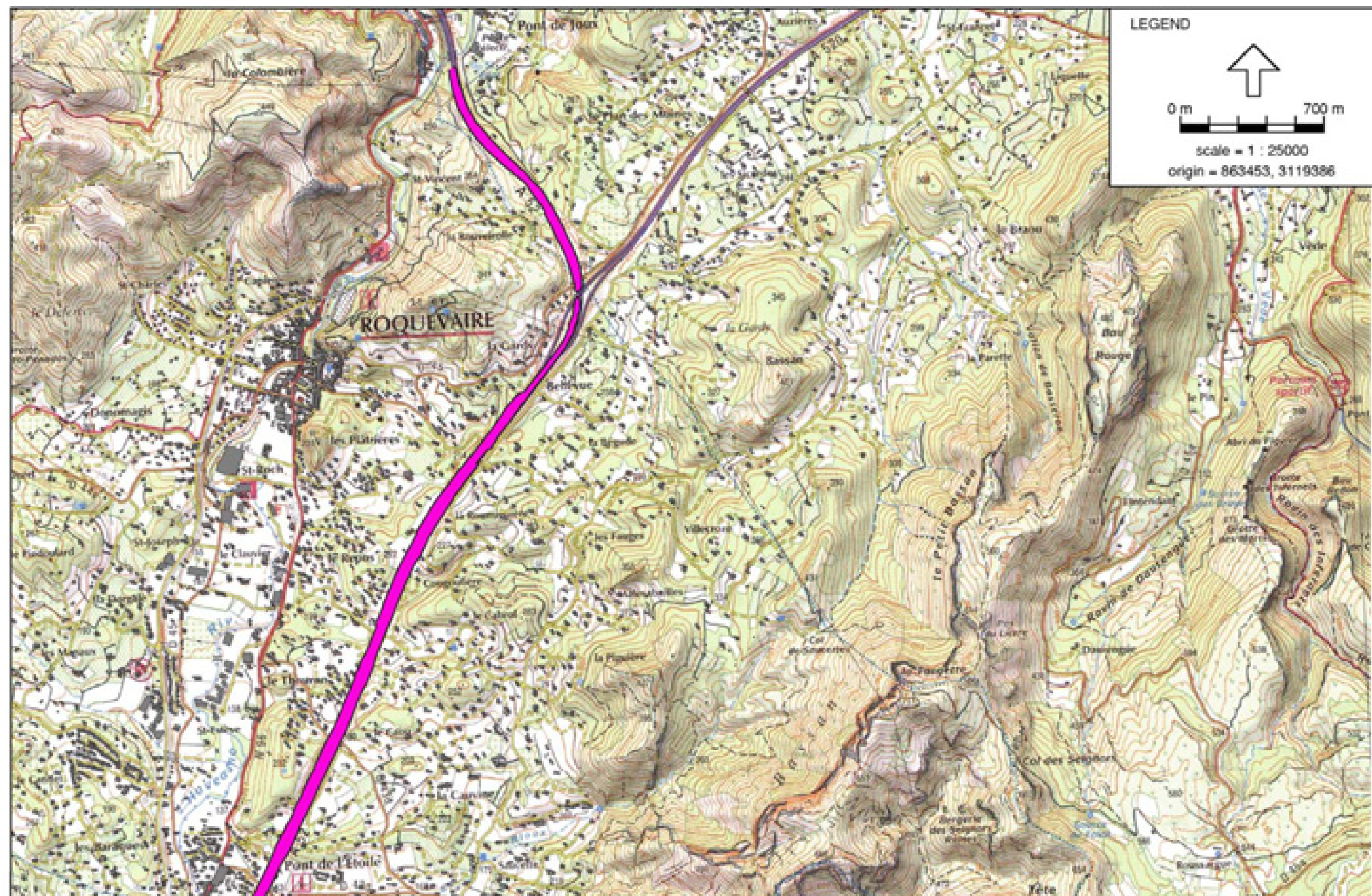


Night - Urban road traffic - Average - Reduction 0 dB

Zone susceptible de contenir des bâtiments
dépassant la valeur limite $L_n=62$ dB(A)

Cartographie du bruit réseau Escota
Horizon 2006

Autoroute A52
Département des Bouches du Rhône

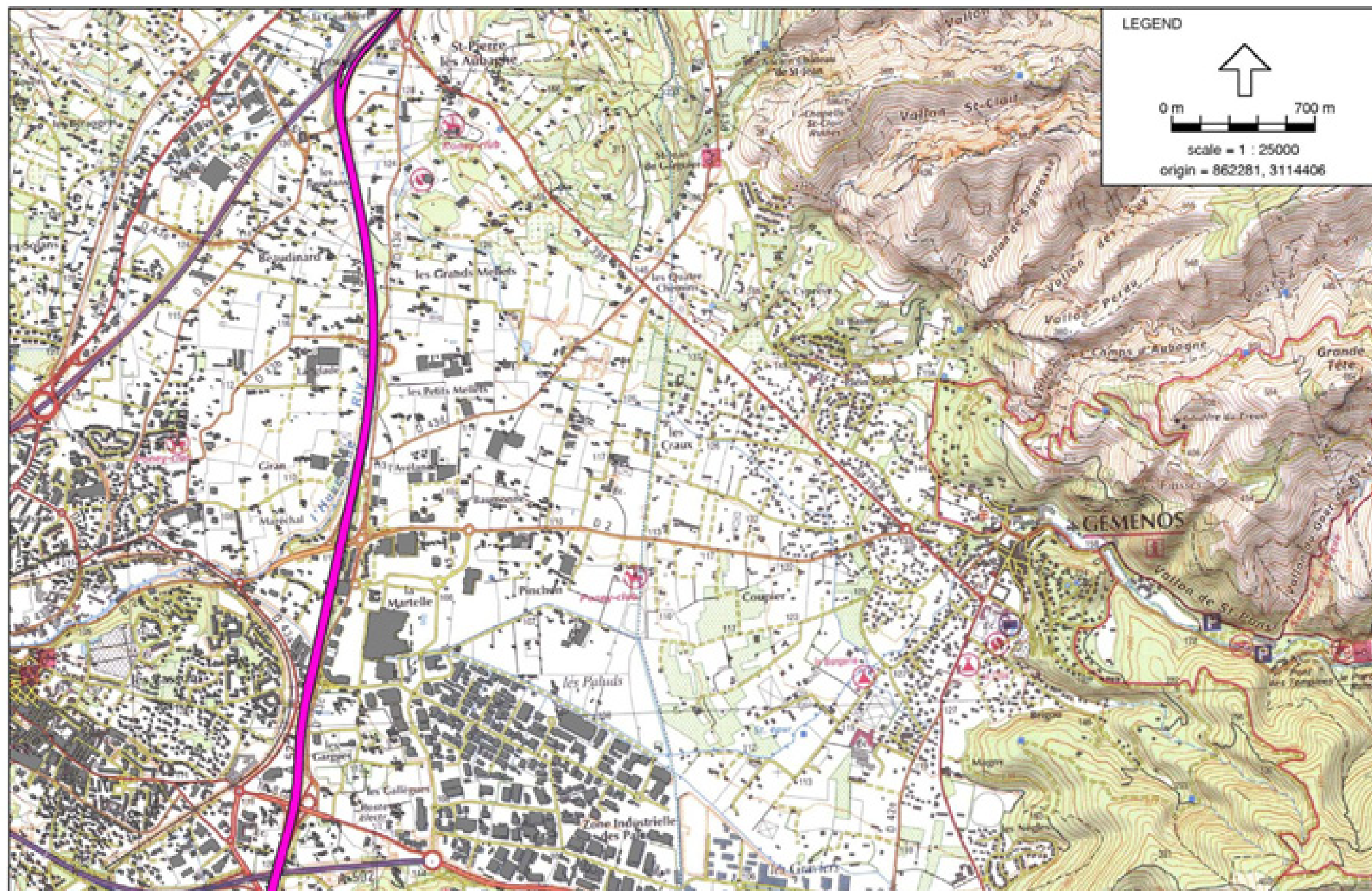


Night - Energetic - Urban road traffic

Zone susceptible de contenir des bâtiments
dépassant la valeur limite $L_n=62$ dB(A)

Cartographie du bruit réseau Escota
Horizon 2006

Autoroute A52
Département des Bouches du Rhône



Night - Energetic - Urban road traffic

Zone susceptible de contenir des bâtiments
dépassant la valeur limite $L_n=62$ dB(A)